

# Mobilitätsangebote

für Studierende der Universität Mannheim



Angebot	Abend- und Wochenendregelung	Semesterticket	JugendticketBW
<i>Was ist das?</i>	Kostenlose Nutzung des ÖPNV montags bis freitags von 19Uhr bis 5Uhr des Folgetages sowie Samstag, Sonntag und an Feiertagen ganztägig	Nutzung des ÖPNV ohne Einschränkungen	Nutzung des ÖPNV ohne Einschränkungen
<i>Geltungsbereich</i>	VRN-Gebiet mit Ausnahme der Westpfalz (siehe Grafik auf Seite 2)	VRN-Gebiet mit Ausnahme der Westpfalz (siehe Grafik auf Seite 2)	Ba-Wü plus der Geltungsbereich des Verkehrsverbundes, in dem das Ticket erworben wurde
<i>Wer darf es nutzen?</i>	Studierende der Universität Mannheim, die den Studierendenwerksbeitrag zahlen. Der Erwerb eines zusätzlichen Tickets ist nicht nötig.	Studierende der Universität Mannheim, die den Studierendenwerksbeitrag zahlen.	Studierende in Baden-Württemberg, die unter 27 sind. Studierende über 27 Jahre haben keinen Anspruch auf das VRN JugendticketBW, können aber weiterhin ein Semesterticket erwerben.
<i>Kosten</i>	kostenlos	Das Semesterticket muss für 185€ pro Semester erworben werden (gültig für sechs Monate beginnend mit dem Wunschmonat).	Das JugendticketBW muss für 159.70€ pro Halbjahr erworben werden.
<i>Wo bekomme ich das Ticket?</i>	Deine Studierenden ecUM mit dem Aufdruck „Abendregelung Uni Mannheim“ ist ausreichend. Den Aufdruck erhältst du an den SB- Terminals der Uni.	Das Ticket kann im VRN-Onlineshop, der VRN-App oder an einem VRN Schalter erworben werden.	Onlineshop der VRN oder Kundenzentrum der VRN. Achtung: bei einem Kauf über die DB-App ist das Ticket teurer, da dort der Sockelbeitrag nicht angerechnet wird.
<i>Besonderheiten und Finanzierung</i>	Ein Grundbeitrag von 12,50€ pro Semester wird automatisch mit dem Studierendenwerksbeitrag entrichtet.	Das Semesterticket wird durch zwei Komponenten finanziert: Studierende zahlen zur Grundfinanzierung den Sockelbeitrag von 22,80€ über den Studierendenwerksbeitrag, zudem muss das Ticket an sich erworben werden.	Das JugendticketBW wird durch zwei Komponenten finanziert: Studierende zahlen zur Grundfinanzierung den Sockelbeitrag von 22,80€ über den Studierendenwerksbeitrag, zudem muss das Ticket an sich erworben werden.

Für Studierende unter 27 ist das JugendticketBW also die bessere Alternative!

## Weiterführende Links

- Informationen des VRN zum JugendBW Ticket:  
<https://www.vrn.de/news/artikel/00694/index.html>
- Informationen des VRN zum Semesterticket:  
<https://www.vrn.de/frei/tickets/Artikel/008925/index.html>
- Informationen des VRN zur Abend- und Wochenendregelung:  
<https://www.vrn.de/frei/tickets/Artikel/002087/index.html>
- Informationen des Landes zum Jugendticket:  
<https://vm.baden-wuerttemberg.de/de/mobilitaet-verkehr/bus-und-bahn/verkehrsverbuende-tarife/jugendticketbw>

## Geltungsbereiche

### VRN ohne Westfalz

(Semesterticket und Abend- und Wochenendregelung)



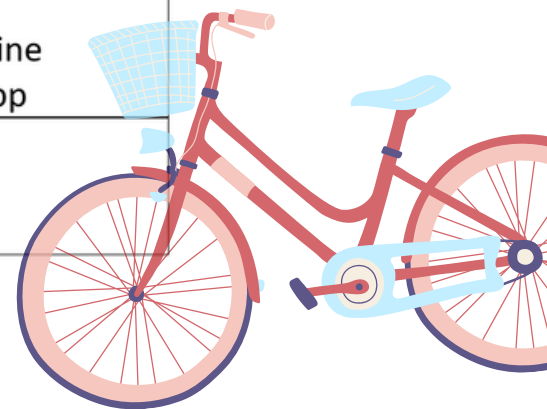
### JugendticketBW



Das VRN Gebiet deckt das 3-Länder-Eck ab. Kaufst du dein Ticket also bei einem anderen Verkehrsbetrieb sind die hier eingezeichneten Bereiche nicht im Ticket mit inbegriffen.

## Nextbike

Angebot	Nextbike
<i>Was ist das?</i>	Bike-Sharing; in Mannheim können an vielen Stationen Räder ausgeliehen werden, einige davon in Uni Nähe, alle in der Nähe von ÖPNV-Haltestellen
<i>Geltungsbereich</i>	Alle Städte, die Nextbike anbieten
<i>Wer darf es nutzen?</i>	Studierende der Universität Mannheim, die den Studierendenwerksbeitrag zahlen. Nach Registrierung sind für Studierende, die den Studierendenwerksbeitrag zahlen, die ersten 30 Minuten pro Fahrt kostenlos; nach beendeter Ausleihe ist die kostenlose Ausleihe erst nach 15 Minuten Unterbrechung wieder möglich
<i>Kosten</i>	Nach Registrierung sind für Studierende, die den Studierendenwerksbeitrag zahlen, die ersten 30 Minuten pro Fahrt kostenlos; nach beendeter Ausleihe ist die kostenlose Ausleihe erst nach 15 Minuten Unterbrechung wieder möglich
<i>Wo bekomme ich die Bikes?</i>	Die Fahrräder können an allen Stationen ausgeliehen und zurückgegeben werden. Eine Übersicht findest du auf der Karte in der App
<i>Besonderheiten und Finanzierung</i>	Das Projekt wird über Teile des Studierendenbeitrages an die Verfasste Studierendenschaft finanziert.



## Fahrradwerkstatt

Solltest Du Dein Eigenes Fahrrad in Mannheim nutzen und bei der Reparatur Unterstützung benötigen, kannst Du Dir kostenfrei Hilfe in unserer Fahrradwerkstatt suchen.

Weitere Informationen hierzu und aktuelle Öffnungszeiten findest du unter <https://asta-uni-mannheim.de/angebote/#fahrradwerkstatt>.