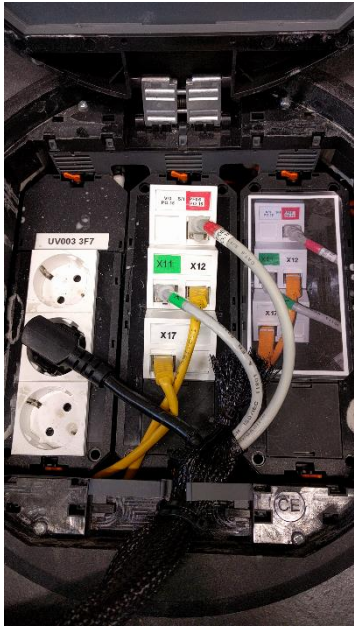


## Hörsaal B6 30-32 Raum 008.1



Anschluss Pult im Bodentank



Pult am Bodentank angeschlossen



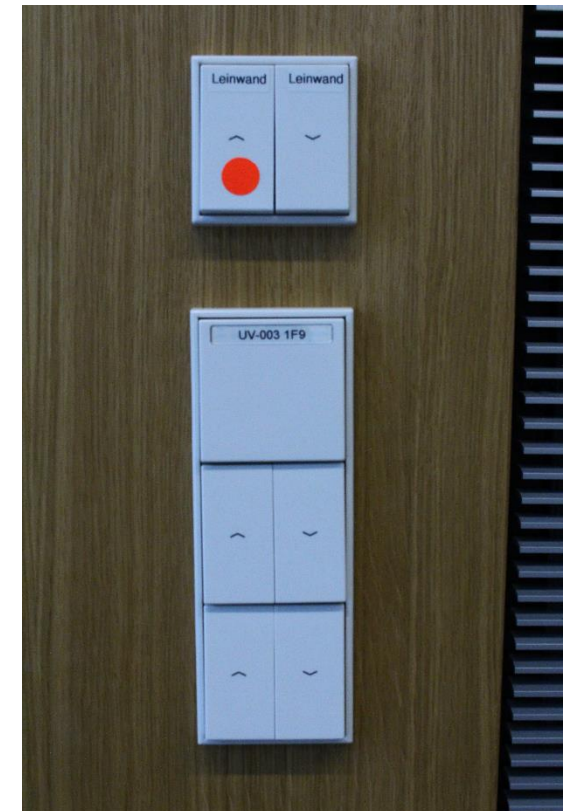
Vorhandene Anschlüsse im Pult



Steuerung



Schalter für Leinwand Licht und Verdunklung





## Multimediale Ausstattung B6 008.1

Für das Öffnen/Schließen der Trennwand und den Anschluss des Pultes am Bodentank ist der **Hausdienst** zuständig. Hierzu kontaktieren Sie im Bedarfsfall bitte die **Hausmeister in A5/6** Gebäudeteil B im Erdgeschoss.

**Unabhängig** von den Trennwänden lassen sich alle Präsentationsfunktionen **immer** über das **Tastenbedienfeld** im Raum, **sowie** auch über das **Touchpanel in 008.2**, bei Auswahl der entsprechenden Raumnutzung bedienen.


Bedienung über das **Tastenbedienfeld im Medienwandschrank** (i. d. Lüftung)


Bedienung über das **Touchpanel im Raum 008.2** (i.d.Tür)




siehe Anleitung Raum 008.2

**Beamer:** Einschalten mit der Taste **Power ON**, ausschalten mit **Power Off**.

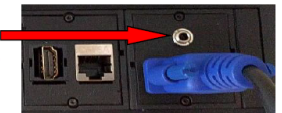
**Laptop:** Ein Laptop kann am VGA Kabel  auf dem Pult angeschlossen werden. Bitte wählen Sie **VGA** auf dem Tastenfeld aus.

Für HDMI  schließen Sie bitte Ihr **eigenes HDMI-Kabel** auf dem Pult an. Bitte wählen Sie **HDMI** auf dem Tastenfeld aus.



*(bestes Ergebnis für Laptop/PC immer mit 1280 x 800)*  
Evtl. muss der Ausgang Ihres Laptops freigeschaltet/dupliziert werden. Dies erfolgt in der Regel über die Tastenkombination  + P

**Audio:** Für analog Audio schließen Sie Ihr **eigenes Audiokabel** a. d. Pult an und wählen Sie **VGA**. (HDMI-Audio funktioniert direkt mit **HDMI**) Zur Lautstärkeregelung wählen Sie zuerst **Music** oder **Mikrofon** auf dem Tastenfeld und drehen anschließend den **Volume Knopf**.



**Raumfunktionen:** Leinwand, Licht und Verdunklung bedienen Sie über die Schalter links neben der Eingangstür

**Hörsaal-Support:** (0621-181)-2001 oder [mmproblem@rz.uni-mannheim.de](mailto:mmproblem@rz.uni-mannheim.de)