

Hörsaal EW 163

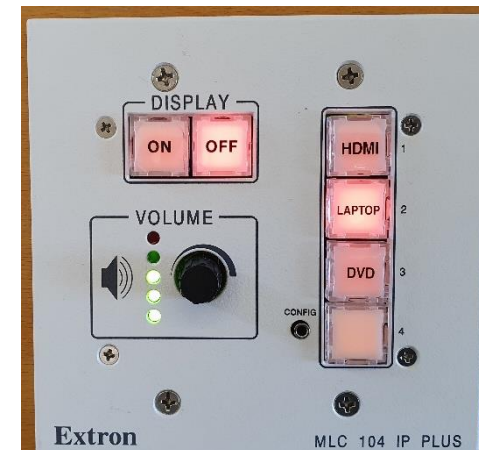


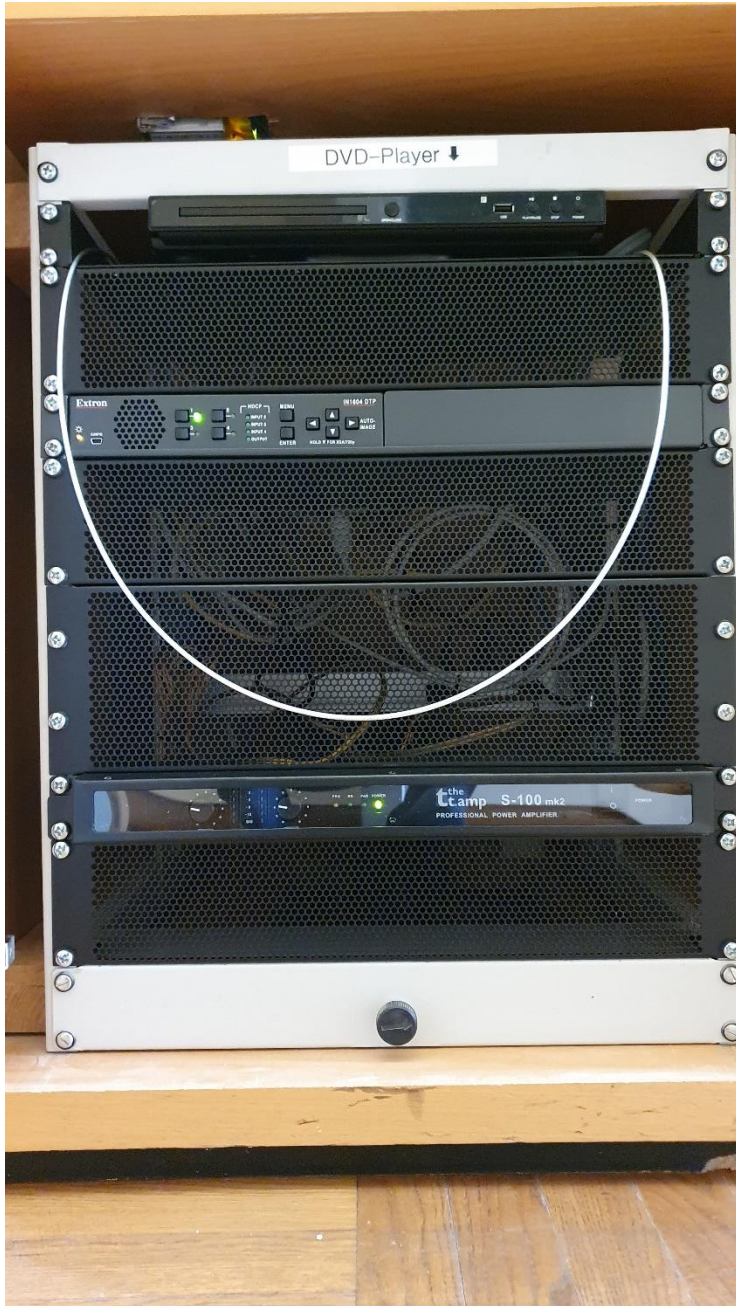
Pultansicht



Vorhandene Anschlüsse

Tastenbedienfeld





Multimediale Ausstattung EW 163

Beamer:

Der Beamer wird über das Tastenfeld links unten auf dem Pult mit den **ON/OFF Tasten** ein- und ausgeschaltet.

Laptop:

Ein Laptop kann an den Kabeln auf dem Pult angeschlossen werden:



Für analog VGA bitte am Tastenfeld **VGA** wählen.



Für digital HDMI bitte am Tastenfeld **HDMI** wählen.

(bestes Ergebnis für Laptop/PC immer mit 1280 x 800)

DVD:

Am **Tastenfeld** bitte **DVD** wählen.
Die Bedienung erfolgt direkt am Gerät, bzw. für erweiterte Funktionen über die im Schrank befindliche Fernbedienung.

Lautstärke:

Die Lautstärke kann mit dem Drehregler auf dem Tastenfeld eingestellt werden.

Hotline:

Hotline-Nummer: -2001
oder mmproblem@rz.uni-mannheim.de

Schlüssel:

bzw. Antrag erhalten Sie an der Pforte Ost oder bei Ihrer Fakultätssekretärin