

Hörsaal EW 242



Pultansicht



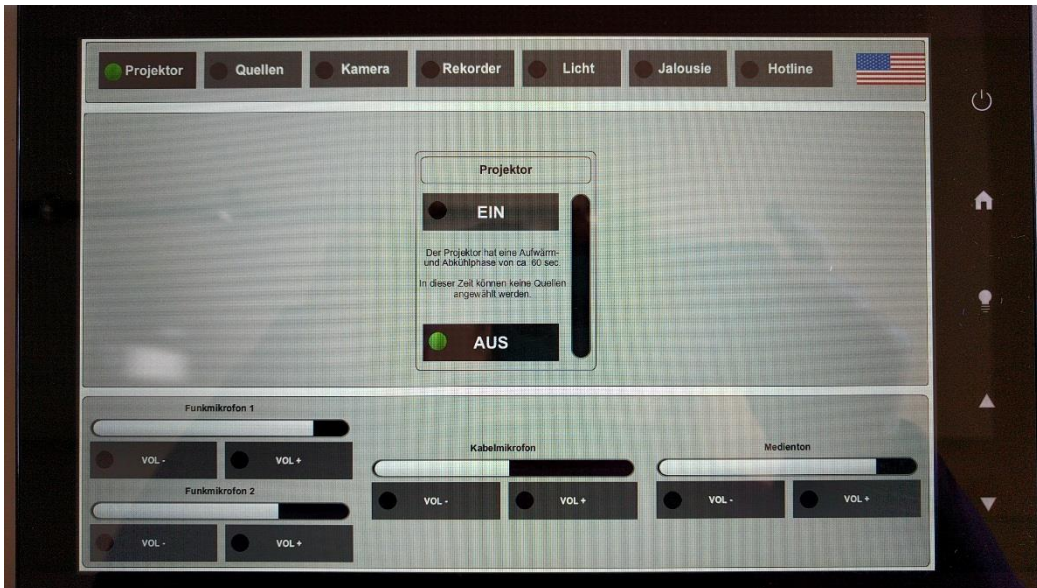
Vorhandene Anschlüsse



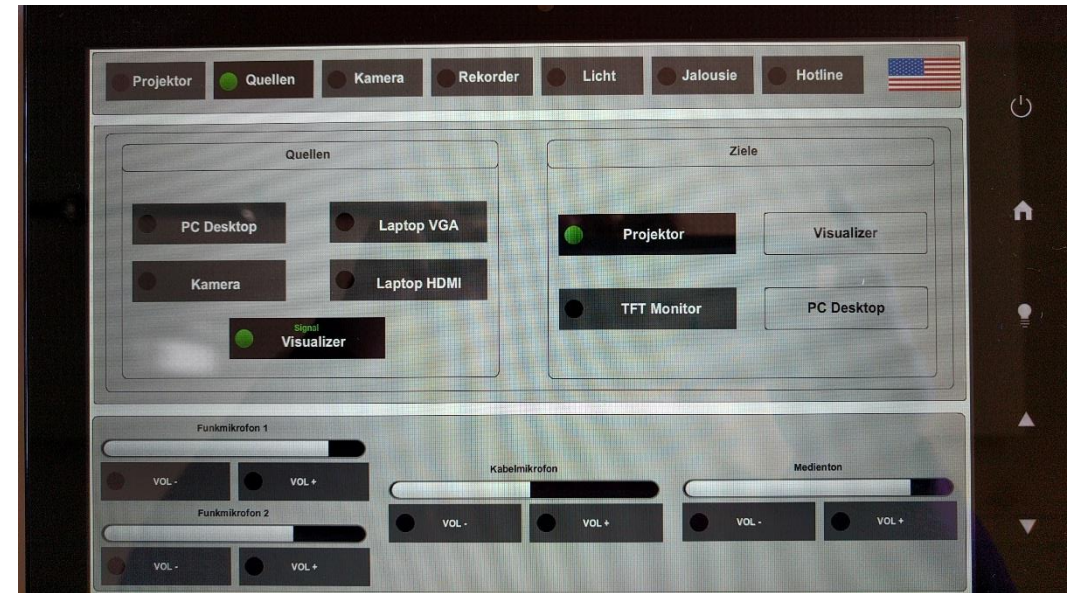
Schublade rechts mit Mikrofonen



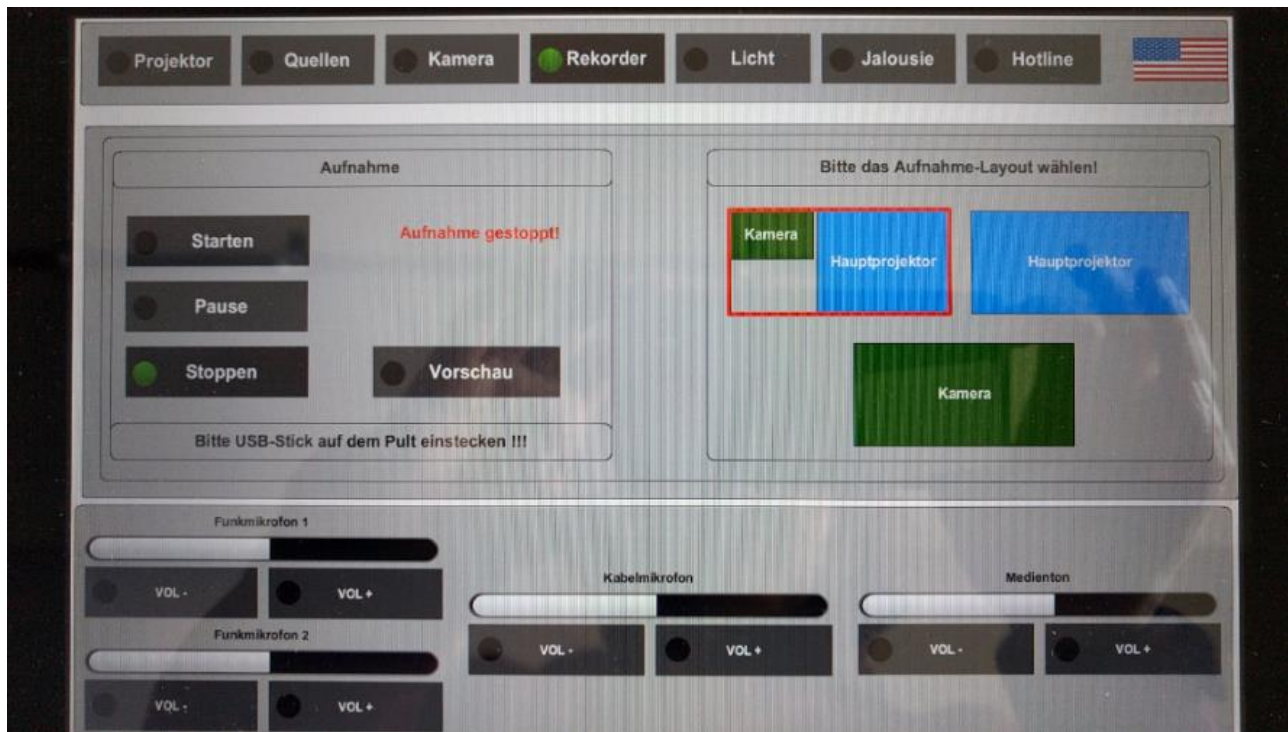
Touchpanel Projektor



Touchpanel Quellenzuweisung



Touchpanel Rekorderseite für Vorlesungsaufzeichnung



Bitte für Kameraaufnahme **immer!!!** auch den PC starten, sonst wird die Kamera nicht aufgezeichnet)

Medienschrank rechts



Anleitung

Touchpanelbedienung EW 242

Beamer:

In der **Menüleiste** oben **Projektion** auswählen, Beamer einschalten. Nach der Vorlesung bitte wieder **ausschalten**.

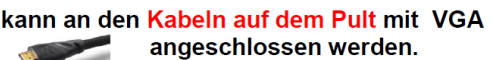
PC:

Der PC befindet sich im **rechten Schrank**, Tastatur und Maus finden Sie in der rechten Schublade. In der **Menüleiste** wählen Sie bitte **Quellen** aus. Wählen Sie **PC** in der **linken** Spalte als Quelle und Projektor oder TFT-Monitor in der **rechten** Spalte als Ziel.

Laptop VGA und HDMI, Visualizer:

In der **Menüleiste** wählen Sie bitte **Quellen** aus. Wählen Sie das gewünschte Gerät in der **linken** Spalte als Quelle und anschließend in der rechten Spalte Projektor oder TFT-Monitor als Ziel. Am **Visualizer** muss ggf. die **Taste "Extern/Intern"** gerückt werden, falls kein Bild erscheint.

Laptop:

Ein Laptop kann an den **Kabeln auf dem Pult** mit **VGA** oder **HDMI**  angeschlossen werden.

Wenn Sie analog **VGA** nutzen, wählen Sie bitte auf dem Touchpanel unter Menü **Quellen Laptop VGA**. Wenn Sie digital **HDMI** nutzen, wählen Sie bitte **Laptop HDMI**. Anschließend wählen Sie in der rechten Spalte Projektor oder TFT-Monitor als Ziel.

(bestes Ergebnis für Laptop/PC immer mit 1280 x 800)

Funk-Mikrofone:

Die Mikrofone befinden sich in der rechten Schublade hinter Tastatur und Maus. Zum **Ein-** und **Ausschalten** die Taste **On/Off** am Sender betätigen. Auf der Oberseite befindet sich eine „mute“ **Schalter** zur Stummschaltung. Nach Gebrauch den Taschensender **unbedingt** wieder **fest in die Ladeschale** drücken, bis dieser **einrastet** und die **rote Lade-LED aufleuchtet**.

Lautstärke:

Die Lautstärke des Medientons und der Mikrofone kann am Touchpanel im Menü **Quellen** eingestellt werden.

Hotline:

Hotline-Nummer: -2001
oder mmproblem@rz.uni-mannheim.de

Schlüssel:

bzw. Antrag erhalten Sie an der Pforte Ost oder bei Ihrer Fakultätssekretärin

Anleitung für Hybridvorlesung

Hybridvorlesung mit Raumkamera und Saalmikrofon

Hierzu **starten Sie** die entsprechende **Videosession** (Zoom, BigBlueButton, etc.) **auf dem Hörsaal PC**.

Für Zoom gibt es ein Icon  auf dem Desktop.

Mit Doppelklick wählen Sie auf dem oberen Reiter **den Ihnen zugewiesenen Zoomraum**, um direkt mit Audio und Video beizutreten.



Möchten Sie per Meeting ID oder persönlichem Link starten, nutzen Sie **enter your own meeting**.

Wählen Sie bitte im Menu am Touchpanel **Videokonferenz** und schalten dann auf **Videokonferenz ein**. Dadurch startet die Hauptprojektion, auf welche automatisch der Hörsaal PC geschaltet wird. Die Kamera dreht sich zum Pult und die Mikrofonlautstärke wird gesetzt. Bitte nach Vorlesungsende auf **Videokonferenz aus**.

Damit Ton und Bild für alle Teilnehmer verfügbar sind, muss der Hörsaal PC auf die Hauptprojektion geschaltet sein. Hierzu wählen Sie unter Quellen **Desktop PC** und unter Zielen **Hauptprojektion und TFT Monitor** aus, sofern dies nicht automatisch gestartet wurde.

Für die Sprachwiedergabe nutzen Sie bitte das übliche Dozentenmikrofon. Das zweite (sofern im Raum vorhanden) steht für einen zusätzlichen Sprecher zur Verfügung.

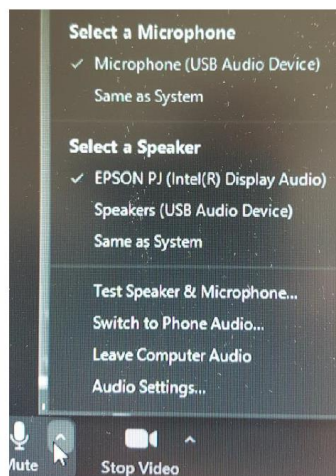
In der Zoomsession selbst gibt es einen Pfeil rechts neben dem Mikrofon



Es öffnet sich folgendes Fenster:

Unter **Select a Microphone** wählen Sie mit der Standardeinstellung **Same as System** oder **Microphone (2- USB Audio Device)** die Dozentenmikrofone (Vorlesung / Aufzeichnung) aus.

Unter **Select a Speaker** wählen Sie mit der Standardeinstellung **Same as System** oder **Epson PJ (Intel(R) Display Audio)** die Saallautsprecher aus.

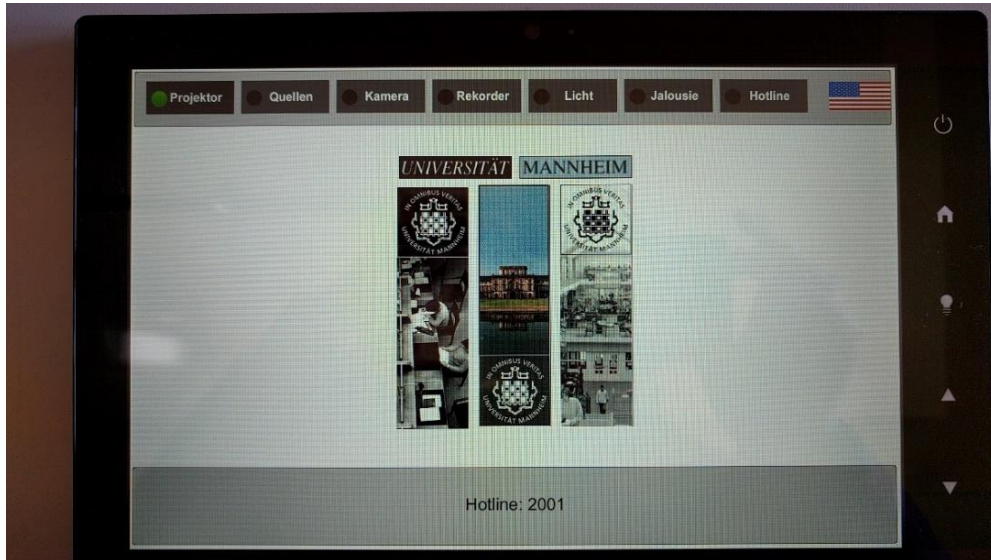


Wenn Sie oder weitere Teilnehmer im Raum sich **zusätzlich über Laptop/Tablet/Handy** in die Session zuschalten möchten, dann ist es zwingend notwendig, **dass alle Mikrofone und Lautsprecher dieser Geräte stumm geschaltet** sind, um unangenehme Rückkopplungen zu vermeiden.

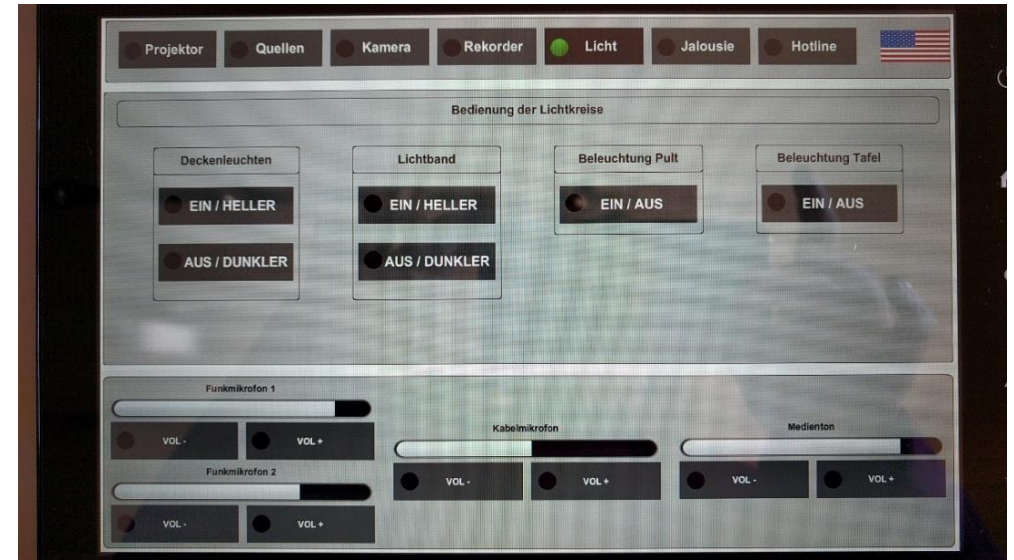
Ggf. wäre die **Chatfunktion** eine zusätzliche Unterstützung, bzw. sinnvoll, dass relevante Beiträge von Teilnehmern aus dem Raum vom Dozenten für die Online Teilnehmer wiederholt werden.

Weitere Touchpanelansichten

Touchpanel Startbildschirm



Verdunklung



Lichtsteuerung

