

Hörsaal EO 162



Pultansicht



Vorhandene Anschlüsse



USB-C nur für Geräte mit Bildausgabe über USB-C, keine Ladefunktion

only for devices with DisplayPort support on USB-C, no charging

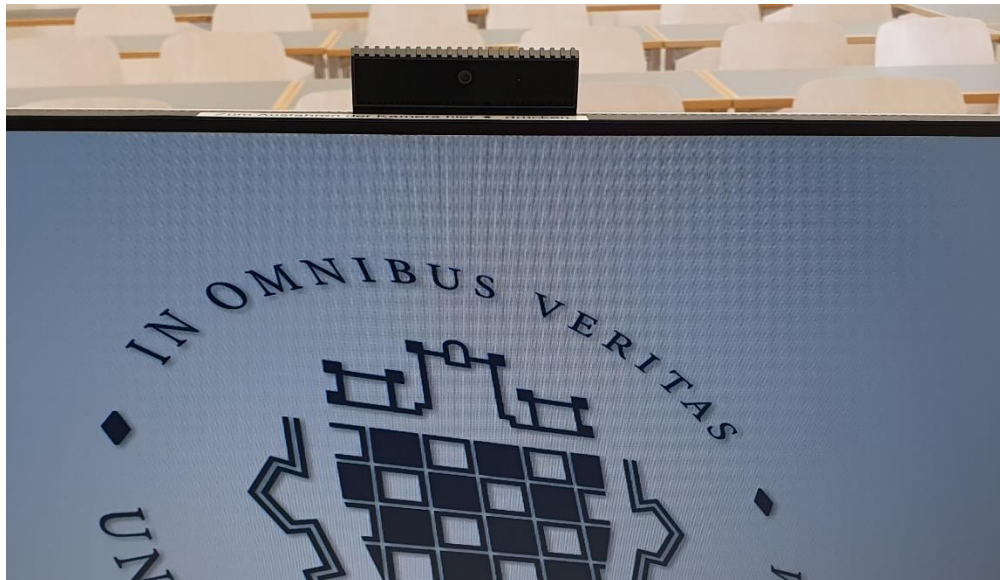
Schublade mit Mikrophon, Tastatur und Maus



Tastenbedienfeld



Kamera am oberen Rand des Monitors



Medienschrank mit Hörsaal-PC



Anleitung Medientechnik

Multimediale Ausstattung EO 162

Die multimediale Bedienung im Raum erfolgt über das Tastenbedienfeld auf dem Pult.





Beamer: Einschalten mit der Taste **ON**, ausschalten mit **Off**.

PC: Der **Hörsaal PC** befindet sich im Technischrank links. Bitte wählen Sie auf dem Tastenbedienfeld **Hörsaal PC** aus.

Laptop (HDMI oder USB-C):

Die Anschlüsse für HDMI-Laptop und USB-C finden Sie **auf dem Pult**.

Für **HDMI**  wählen Sie bitte auf dem Tastenbedienfeld HDMI aus.

Für **USB-C**  wählen Sie bitte auf dem Tastenbedienfeld USB-C aus.

Evtl. muss der Ausgang Ihres Laptops freigeschaltet/dupliziert werden. Dies erfolgt in der Regel über die Tastenkombination  + P

Mikrofone: Das **Mikrofon** befindet sich in der Schublade hinter Tastatur und Maus. Zum **Ein-** und **Ausschalten** bitte die Taste **On/Off** betätigen. Auf der Oberseite befindet sich eine „mute“ **Schalter** zur Stummschaltung. Nach Gebrauch den Taschensender **unbedingt** wieder **fest in die Ladeschale** drücken, bis er **einrastet und die rote Lade-LED aufleuchtet**.

Lautstärke: Die Lautstärke kann mit dem Drehregler auf dem Tastenfeld eingestellt werden.

Hotline Medientechnik:

(0621-181) -2001 / mmproblem@uni-mannheim.de

Schlüssel: Erhalten Sie an der Pforte Ost oder bei Ihrer Fakultätssekretärin



Manual Multimedia Equipment English Version

Multimediale Equipment EO 162

Multimedia devices in this room can be accessed via the key control panel on the desk.



Projector: Press **BEAMER ON** to power up the projector and **BEAMER OFF** to shut it down.


PC: You can find the university computer inside the lockable cabinet on the left side of the desk. Select **HÖRSAAL PC** on the control panel.

Laptop (HDMI or USB-C):

The HDMI and USB-C connectors can be found **on the desk**.

To use HDMI  press **HDMI** on the control panel.

To use USB-C  press **USB-C** on the control panel.

You may have to activate your laptop's video output by hand or duplicate your screen manually. Usually this can be achieved by using the shortcut  + P.

Microphone: You can find the microphone behind the keyboard and mouse in the drawer. To switch it on and off, please press the **On/Off** button. You can mute the microphone using the dedicated switch on the top. It's important to **firmly** put the device back into the charger after use. It must **snap into place**, so that **the charging LED turns red**.

Volume: The volume can be adjusted via the rotary knob on the control panel.

Hotline Media technology:

(0621-181) -2001 / mmproblem@uni-mannheim.de

Keys: can be obtained from the „Hauptpforte“ at the main entrance Schloss Ost or from your faculty secretary.



Anleitung für hybride Konferenz

Hybridvorlesung mit integrierter Monitorkamera und integriertem Monitormikrofon

Hierzu **starten Sie** die entsprechende **Videosession** (Zoom, BigBlueButton, etc.) **auf dem Hörsaal PC**, und fahren die **Monitorkamera** durch Drücken auf den oberen Rand hoch.

Für Zoom gibt es ein Icon  auf dem Desktop.

Mit Doppelklick wählen Sie auf dem oberen Reiter **den Ihnen zugewiesenen Zoomraum**, um direkt mit Audio und Video beizutreten.



Möchten Sie per Meeting ID oder persönlichem Link starten, nutzen Sie **enter your own meeting**.

Das im Monitor integrierte Mikrofon ist für die Zoomsession.

In der Zoomsession selbst gibt es einen Pfeil rechts neben dem Mikrofon



Es öffnet sich folgendes Fenster:

Unter **Select a Microphone** wählen Sie mit der Standardeinstellung **Same as System** oder **Echo Cancelling Speakerphone (S2422HZ)** das Monitormikrofon aus.

Unter **Select a Speaker** wählen Sie mit der Standardeinstellung **Same as System** oder **Extron ScalerD(HD Audio Driver for Display Audio)** die Saallautsprecher aus.

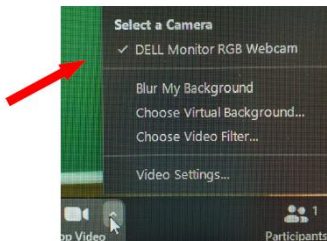


In der Zoomsession gibt es eine Pfeil rechts neben Kamera.



Es öffnet sich folgendes Fenster:

Unter **Select a camera** wählen Sie mit **DELL Monitor RGB Webcam** die Monitorkamera aus.



Wenn Sie oder weitere Teilnehmer im Raum sich **zusätzlich über Laptop/Tablet/Handy** in die Session zuschalten möchten, dann ist es zwingend notwendig, **dass alle Mikrofone und Lautsprecher dieser Geräte stumm geschaltet** sind, um unangenehme Rückkopplungen zu vermeiden.