

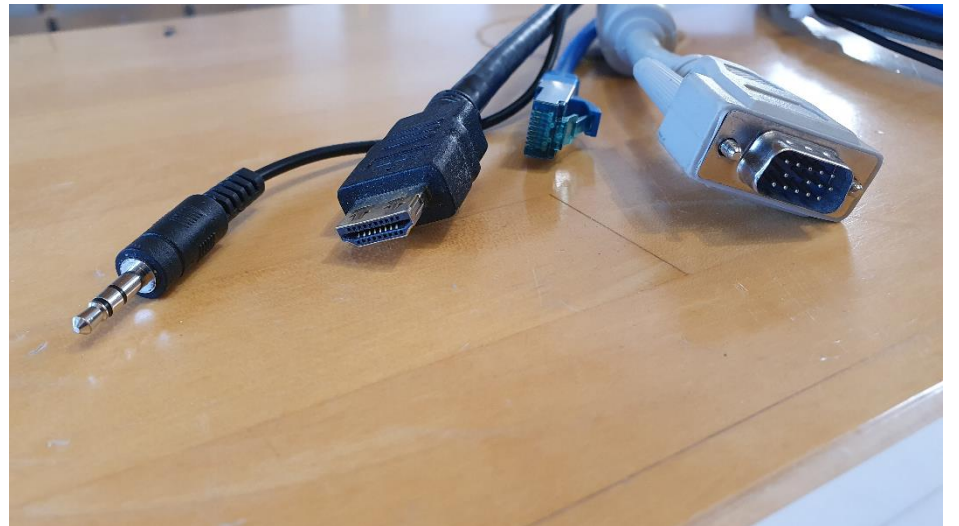
Hörsaal SN 163



Pultansicht



Vorhandene Anschlüsse



Anschlüsse für Recording mit Video/Aufnahmeleuchte und extern Audio



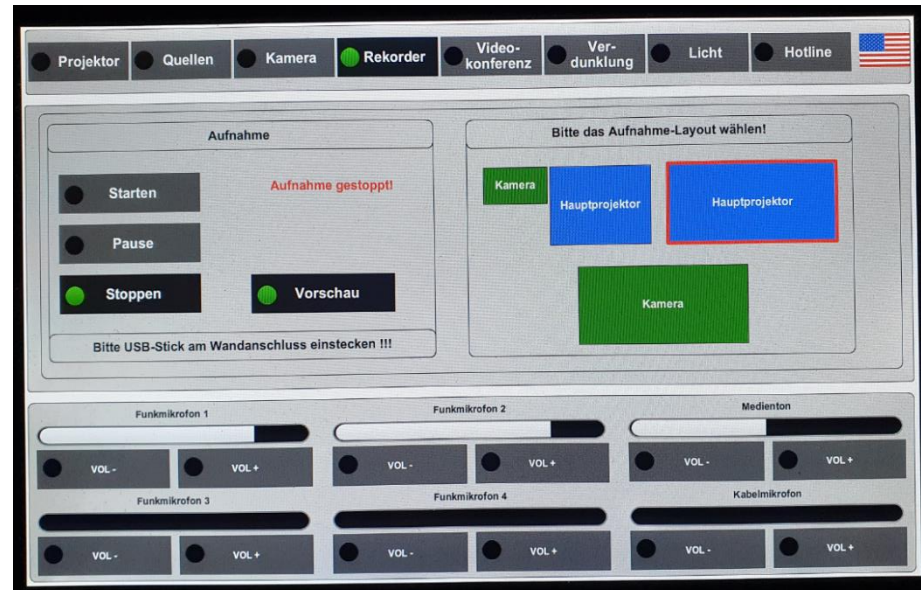
Mikrofone im rechten Pult - Unterschrank



Touchpanel (Zuweisung der Quellen zu Projektoren und Monitor)



Touchpanel (Rekorderseite für Vorlesungsaufzeichnung)



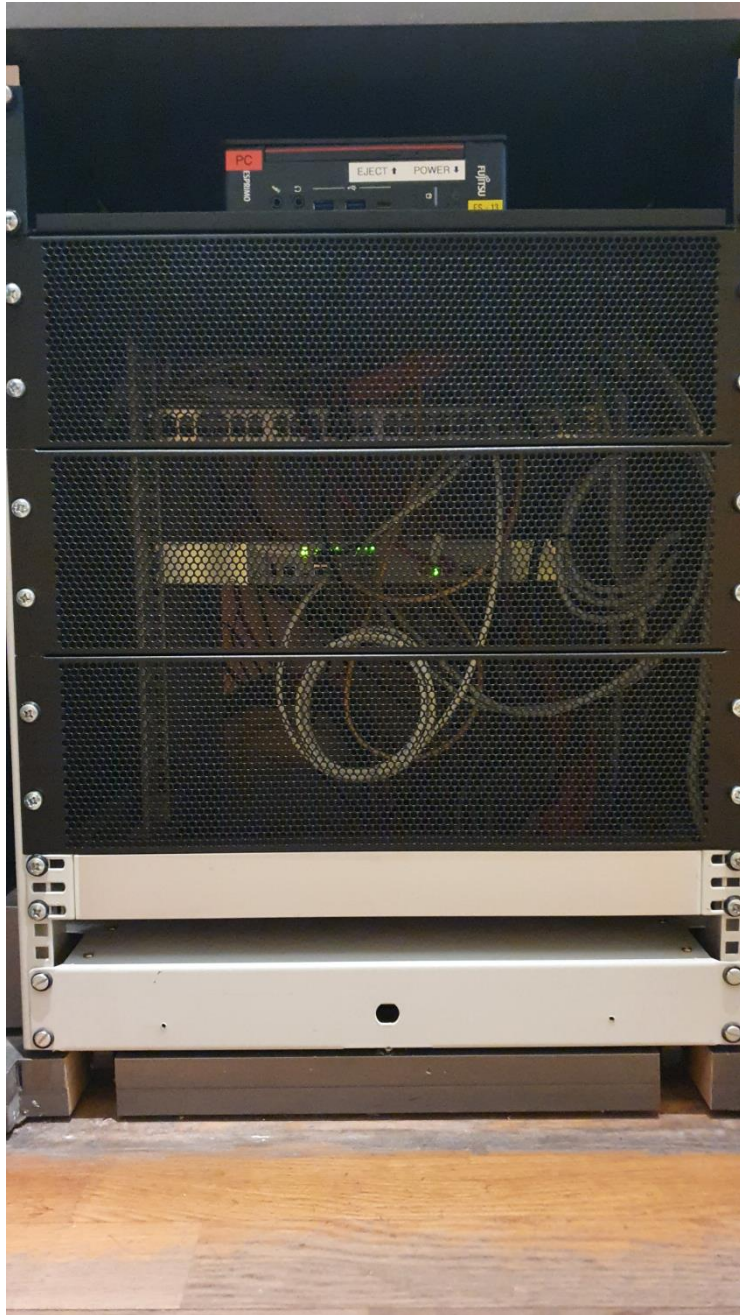
Bitte für Kameraaufnahme **immer!!!** auch den PC starten, sonst wird die Kamera nicht aufgezeichnet)

Visualizer



Bedienelemente Visualizer





Touchpanelbedienung SN 163

Beamer:

In der **Menüleiste** oben **Projektion** auswählen. Haupt- oder Nebenprojektion einschalten. Nach der Vorlesung bitte wieder **ausschalten**.

PC:

Diesen finden Sie im **ersten rechten Schrank** des Pultes, Tastatur und Maus in der mittleren Schublade. Im Menü wählen Sie unter **Quellen** als Quelle **PC** und als **Ziele Haupt/Nebenprojektion** sowie **Monitor** an.

Laptop (VGA oder HDMI), Visualizer:



Ein Laptop kann an den **Kabeln auf dem Pult** wahlweise mit VGA oder HDMI angeschlossen werden. Im Menü wählen Sie unter **Quellen** entweder **Laptop VGA** oder **HDMI** und als **Ziele Haupt/Nebenprojektion** an,

(bestes Bild mit der Auflösung 1280 x 800)

Der **Visualizer** befindet sich auf dem Pult. In der **Menüleiste** wählen Sie bitte unter **Quellen** **Visualizer** und als **Ziele Haupt- und/oder Nebenprojektor** sowie **Monitor** an

DVD:

Nutzen Sie zur Wiedergabe das DVD-Laufwerk des PCs.

Funkmikrofone:

Diese befinden sich im **äußersten rechten Schrank**. Zum **Ein- und Ausschalten** die Taste **On/Off** an der Oberseite betätigen. Nach Gebrauch den Taschensender **unbedingt** wieder **fest in die Ladeschale** drücken, bis dieser einrastet und die LED an der Ladeschale leuchtet.

Lautstärke:

Die Lautstärke des Medientons und der Mikrofone kann im Menü **Quellen** geregelt werden.

Hotline:

Hotline-Nummer: -2001
oder mmproblem@rz.uni-mannheim.de

Schlüssel:


bzw. Antrag erhalten Sie an der Pforte Ost oder Ihrer Fakultätssekretärin

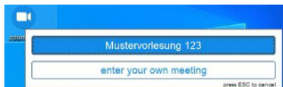


Anleitung Hybridvorlesung

Hybridvorlesung mit Dozentenkamera und Saalmikrofon

Hierzu **starten Sie** die entsprechende **Videosession** (Zoom, BigBlueButton, etc.) **auf dem Hörsaal PC**.

Für Zoom gibt es ein Icon  auf dem Desktop. Mit Doppelklick wählen Sie auf dem oberen Reiter **den Ihnen zugewiesenen Zoomraum**, um direkt mit Audio und Video beizutreten. Möchten Sie per Meeting ID oder persönlichem Link starten, nutzen Sie **enter your own meeting**.



Wählen Sie bitte im Menu am Touchpanel **Videokonferenz** und schalten dann auf **Videokonferenz ein**. Dadurch startet die Hauptprojektion, auf welche automatisch der Hörsaal PC geschaltet wird. Die Kamera dreht sich zum Pult und die Mikrofonlautstärke wird gesetzt. Bitte nach Vorlesungsende auf **Videokonferenz aus**.

Damit Ton und Bild für alle Teilnehmer verfügbar sind, muss der Hörsaal PC auf die Hauptprojektion geschaltet sein. Hierzu wählen Sie unter Quellen **Desktop PC** und unter Zielen **Hauptprojektion und TFT Monitor** aus, sofern dies nicht automatisch gestartet wurde.

Für die Sprachwiedergabe nutzen Sie bitte das übliche Dozentenmikrofon. Das zweite (sofern im Raum vorhanden) steht für einen zusätzlichen Sprecher zur Verfügung.

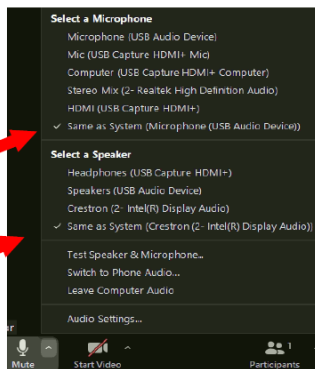
In der Zoomsession selbst gibt es einen Pfeil rechts neben dem Mikrofon



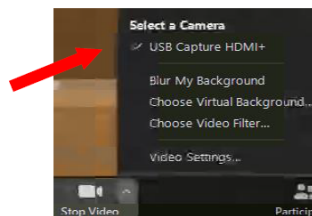
Es öffnet sich folgendes Fenster:

Unter **Select a Microphone** wählen Sie mit der Standardeinstellung **Same as System** oder **Microphone (USB Audio Device)** die Dozentenmikrofone (Vorlesung / Aufzeichnung) aus.

Unter **Select a Speaker** wählen Sie mit der Standardeinstellung **Same as System** oder **Crestron (2-Intel(R) Display Audio)** die Saallautsprecher aus.



Unter **Select a Camera** wählen Sie mit **USB Capture HDMI+** die Dozentenkamera aus



Wenn Sie oder weitere Teilnehmer im Raum sich **zusätzlich über Laptop/Tablet/Handy** in die Session zuschalten möchten, dann ist es zwingend notwendig, **dass alle Mikrofone und Lautsprecher dieser Geräte stumm geschaltet** sind, um unangenehme Rückkopplungen zu vermeiden.

Ggf. wäre die **Chatfunktion** eine zusätzliche Unterstützung, bzw. sinnvoll, dass relevante Beiträge von Teilnehmern aus dem Raum vom Dozenten für die Online Teilnehmer wiederholt werden.